

التقرير الختامي لبرنامج التكامل الحسي



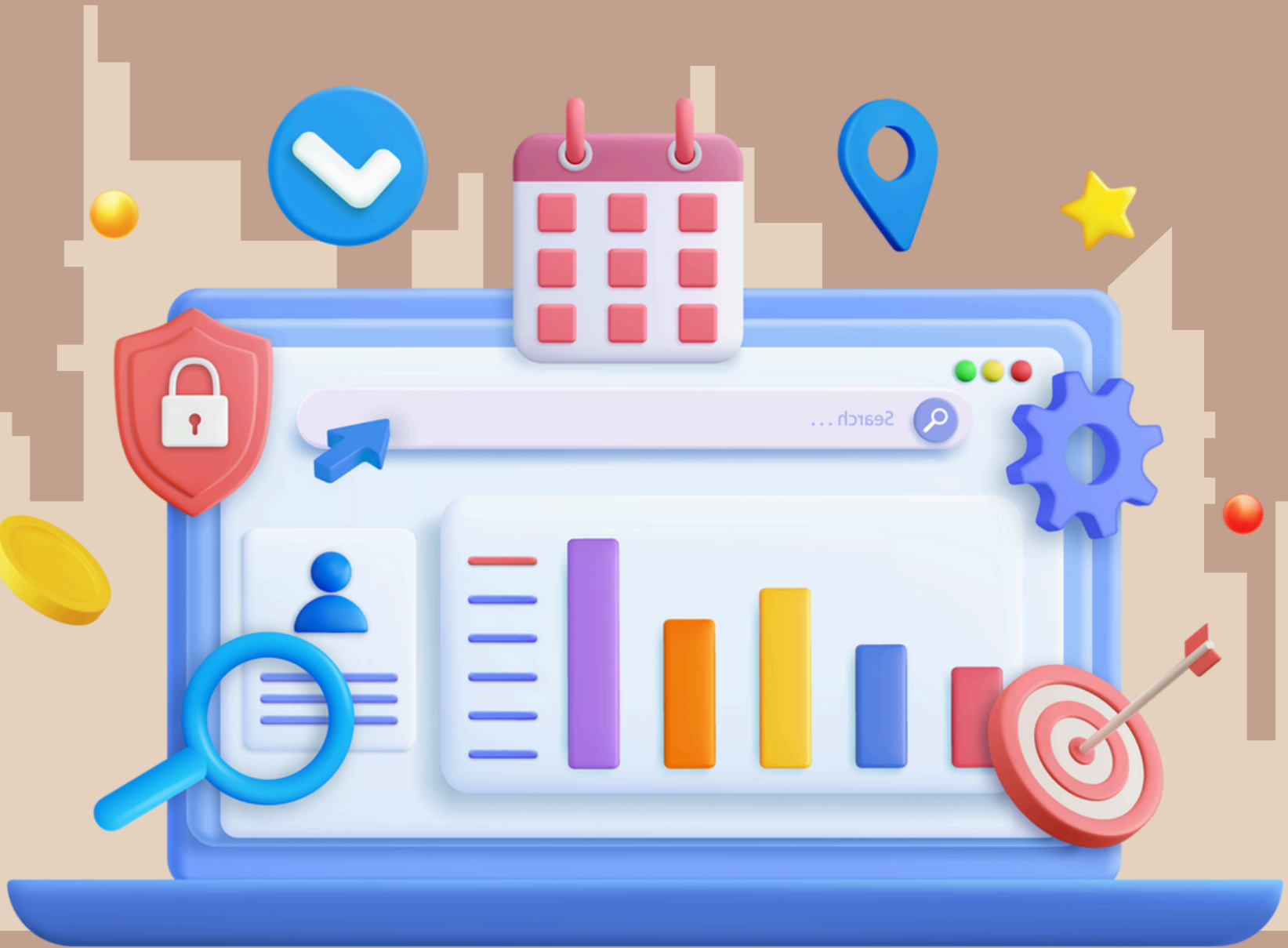
مخرجات البرنامج
التوصيات



مؤشرات القياس
قياس الأثر



الهدف من برنامج
التكامل الحسي



مقدمة

برنامج التكامل الحسي من أهم البرامج الذي يحتاجها المصابين باضطراب طيف التوحد ، علما ان اغلب المشكلات السلوكية لديهم ناجمة عن مشكلات حسية داخلية ، وعند التدخلات العلاجية في هذا البرنامج يعمل على تحسين جودة حياتهم وتفاعلتها .



برنامج التكامل الحسي

جلسات التكامل الحسي لعلاج المشكلات السلوكية الناجمة عن مشكلات حسية بمعدل جلستين الى ثلاث جلسات بالاسبوع لكل مستفيد ووضع الخطط العلاجية بما يتناسب حاجته ووضع التوصيات في نهاية البرنامج وتدريب الام على بعض التدريبات التي باستطاعتها العمل بها

عدد الجلسات
المقدمة

جلسة 858

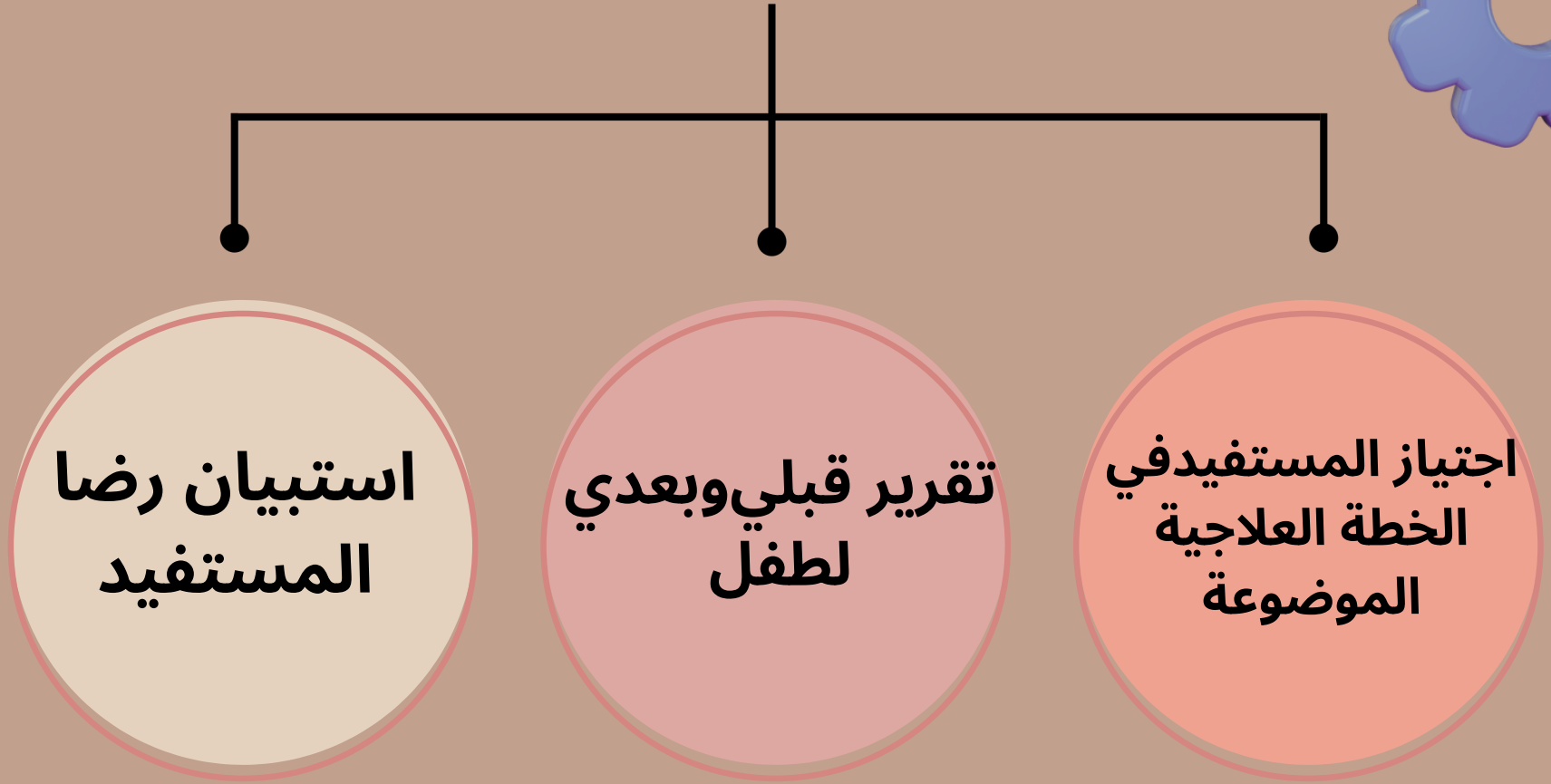


الأهداف الذي تم تحقيقها خلال فترة البرنامج كاملة

- تطوير مهارات التواصل والتفاعل الاجتماعي
- تطوير المدخلات الحسية لزيادة التواصل لذيلاطفال
- تعزيز قدرة الاهالي في التواصل لدى الطفل
- الحد من معاناة الأسرة من السفر والبحث خارج المنطقة عن جهات موثوقة لتدريب أطفالهم



مؤشرات القياس



مخرجات برنامج التكامل الحسي

- تمت خدمة مستفيدي جمعية التوحد بتبوك بعدد تجاوز (60) مستفيد في برنامج التكامل الحسي على دفعتين .
- تم تقديم (60) خطط علاجية بعد التقييم وتحديد الاحتياجات .
- تم تقديم ما يقارب (60) خطة علاجية يتم متابعتها داخل المنزل للحفاظ على المستوى الذي تم الوصول له .
- تقديم التوصيات لعدد تجاوز (60) أسرة مستفيد وكيفية متابعة الخطة العلاجية داخل المنزل .
- تم تنفيذ الجلسات العلاجية بعدد (858) جلسة علاجية



بعض من النتائج والتوصيات

التحديات

- 1- استجابة للأوامر المعقدة
- 2- تحسين المداخلات الحسية المعقدة
- 3- وجود خلل في السلوكيات الحسية (حاسة السمع والعمود الفقري والارتداد الفموي والاحساس العميق)
- 4- إظهار شعور الفرح عند دخوله غرفة التكامل الحس

التوصيات

- 1- يحتاج إلى جلسات التكامل الحسي في غرفة التكامل الحسي
- 2- الاستمرار بتلقي الطفل جلسات فردية التي تعمل على علاج المداخلات الحسية والمشكلات السلوكية
- 3- إعطاء الطفل فرص لبناء المداخلات الحسية (حاسة السمع والعمود الفقري والارتداد الفموي والاحساس العميق)
- 4- استخدام الأساليب التربوية عند التعامل مع الطفل أثناء السلوك الغير مرغوب فيه

الإحصائية: مجد النجدي

التحديات

- 1- استجابة بسيطة للأوامر
- 2- تحسين المداخلات الحسية المعقدة
- 3- وجود خلل في السلوكيات الحسية (حاسة البصر والعمود الفقري والارتداد الفموي والاحساس العميق)
- 4- إظهار شعور الفرح عند دخوله غرفة التكامل الحس
- 5- ..

التوصيات

- 1- يحتاج إلى جلسات التكامل الحسي في غرفة التكامل الحسي
- 2- الاستمرار بتلقي الطفل جلسات فردية التي تعمل على علاج المداخلات الحسية والمشكلات السلوكية
- 3- إعطاء الطفل فرص لبناء المداخلات الحسية (حاسة البصر والعمود الفقري والارتداد الفموي والاحساس العميق)
- 4- استخدام الأساليب التربوية عند التعامل مع الطفل أثناء السلوك الغير مرغوب فيه

الإحصائية: مجد النجدي

التحديات

- 1- استجابة للأوامر المعقدة
- 2- تحسين ملحوظ للمدخلات الحسية المعقدة
- 3- تحسين ملحوظ في السلوكيات الحسية (حاسة اللمس والعمود الفقري والارتداد الفموي)
- 4- إظهار شعور الفرح عند دخوله غرفة التكامل الحسي

التوصيات

- 1- يحتاج إلى جلسات التكامل الحسي في غرفة التكامل الحسي
- 2- الاستمرار بتلقي الطفل جلسات فردية التي تعمل على علاج المداخلات الحسية
- 3- إعطاء الطفل فرص لبناء المهارات الاستقلالية والحسية (حاسة اللمس والعمود الفقري والارتداد الفموي)
- 4- استخدام الأساليب التربوية عند التعامل مع الطفل أثناء السلوكيات الحسية

الإحصائية: مجد النجدي

التحديات

- 1- وجود سلوكيات غير مرغوب فيها (عدم ارتداء الملابس)
- 2- تحسين المداخلات الحسية المعقدة
- 3- وجود خلل في السلوكيات الحسية (حاسة اللمس والعمود الفقري والارتداد الفموي والاحساس العميق)
- 4- إظهار شعور الفرح عند دخوله غرفة التكامل الحس
- 5- استجابة بسيطة للأوامر

التوصيات

- 1- يحتاج إلى جلسات التكامل الحسي في غرفة التكامل الحسي
- 2- الاستمرار بتلقي الطفل جلسات فردية التي تعمل على علاج المداخلات الحسية والمشكلات السلوكية
- 3- إعطاء الطفل فرص لبناء المداخلات الحسية (حاسة اللمس والعمود الفقري والارتداد الفموي والاحساس العميق)
- 4- استخدام الأساليب التربوية عند التعامل مع الطفل أثناء السلوك الغير مرغوب فيه
- 5- مشاركة الطفل في مهامه المنزلية والتعامل الاجتماعي

الإحصائية: مجد النجدي

التحديات

- 1- وجود سلوكيات غير مرغوب فيها (عدم ارتداء الملابس واكل الأشياء الغير صالحة للاكل)
- 2- تحسين للمدخلات الحسية المعقدة
- 3- وجود خلل في السلوكيات الحسية (حاسة اللمس والعمود الفقري والارتداد الفموي وحاسة اللمس وحاسة التذوق)
- 4- إظهار شعور الفرح عند دخوله غرفة التكامل الحس
- 5- استجابة بسيطة للأوامر

التوصيات

- 1- يحتاج إلى جلسات التكامل الحسي في غرفة التكامل الحسي
- 2- الاستمرار بتلقي الطفل جلسات فردية التي تعمل على علاج المداخلات الحسية والمشكلات السلوكية
- 3- إعطاء الطفل فرص لبناء المداخلات الحسية (حاسة اللمس والعمود الفقري وحاسة اللمس وحاسة التذوق)
- 4- استخدام الأساليب التربوية عند التعامل مع الطفل أثناء السلوكيات الحسية والمداخلات الحسية
- 5- مشاركة الطفل في مهامه المنزلية والتعامل الاجتماعي

الإحصائية: مجد النجدي



بعض من آراء المستفيدين للخدمات المقدمة

ماهي التغيرات الحاصلة على انكم بعد الانتهاء من البرنامج ؟

ممتازة جيدة مقبولة ضعيفة

سلوكيات كانت واختلفت بعد البرنامج ؟ (ان وجد)

ما مدى استفادة انكم من البرنامج ؟

ممتازة جيدة مقبولة ضعيفة

ماهو رأيك ببدء الاختصاصية ؟

ممتازة جيدة مقبولة ضعيفة

مقترحات قد نلیننا لتحسين جودة الخدمة المقدمة لكم :

يكنل الجامعات

ولی امر المستفید

ماهي التغيرات الحاصلة على انكم بعد الانتهاء من البرنامج ؟

ممتازة جيدة مقبولة ضعيفة

سلوكيات كانت واختلفت بعد البرنامج ؟ (ان وجد)

عدم انه سكاوية عن صناديقه كتحسين حراً ونهجه حيويا من السكان .
الاصراع حذ لو كليا .

ما مدى استفادة انكم من البرنامج ؟

ممتازة جيدة مقبولة ضعيفة

ماهو رأيك ببدء الاختصاصية ؟

ممتازة جيدة مقبولة ضعيفة

مقترحات قد نلیننا لتحسين جودة الخدمة المقدمة لكم :

استمرار برنامج تعديل السلوك

ولی امر المستفید

ماهي التغيرات الحاصلة على انكم بعد الانتهاء من البرنامج ؟

ممتازة جيدة مقبولة ضعيفة

سلوكيات كانت واختلفت بعد البرنامج ؟ (ان وجد)

لم يعد التبولات الباردة في حوضت الجدران .
الطبيب اميريا بدون استشارة لم يفتت الفرضه
عدم رد السلام اصبح ان ينام ويتأفدها الكثير من المومنين مع من بها .
ما مدى استفادة انكم من البرنامج ؟

ممتازة جيدة مقبولة ضعيفة

ماهو رأيك ببدء الاختصاصية ؟

ممتازة جيدة مقبولة ضعيفة

مقترحات قد نلیننا لتحسين جودة الخدمة المقدمة لكم :

تجديد السلوك
والتكامل بحسن وانصاف في العمل
على خير وجزاه الله فاعلم انيس الذين
قامو بهذا العمل الخيس بالماله فانزلهم بالولاديم
و اجنا ليرجم

اسم المستفید : مركز عبد الرحمن عمالة السلي

ماهي التغيرات الحاصلة على انكم بعد الانتهاء من البرنامج ؟

ممتازة جيدة مقبولة ضعيفة

سلوكيات كانت واختلفت بعد البرنامج ؟ (ان وجد)

تسكن في البيت الخاص بالوالدين في حيويا .

ما مدى استفادة انكم من البرنامج ؟

ممتازة جيدة مقبولة ضعيفة

ماهو رأيك ببدء الاختصاصية ؟

ممتازة جيدة مقبولة ضعيفة

مقترحات قد نلیننا لتحسين جودة الخدمة المقدمة لكم :

استمرار الولوجات

ولی امر المستفید

مركز عبد الرحمن عمالة السلي

ماهي التغيرات الحاصلة على انكم بعد الانتهاء من البرنامج ؟

ممتازة جيدة مقبولة ضعيفة

سلوكيات كانت واختلفت بعد البرنامج ؟ (ان وجد)

عدم العلية الزيرة

ما مدى استفادة انكم من البرنامج ؟

ممتازة جيدة مقبولة ضعيفة

ماهو رأيك ببدء الاختصاصية ؟

ممتازة جيدة مقبولة ضعيفة

مقترحات قد نلیننا لتحسين جودة الخدمة المقدمة لكم :

استمرار الولوجات و اقامة حياج من ابي
مركز عبد الرحمن عمالة السلي

ولی امر المستفید



صور من غرفة التكامل الحسي التي تم تجهيزها







قياس الأثر



تحسن جودة حياة
المستفيد

تطور قدرات الطفل في
التفاعلات الاجتماعية

تقليل من المشكلات
السلوكية



التوصيات

- تعزيز التواصل مع المستفيدين والاستماع لمقترحاتهم والعمل عليها .
- العمل على إعادة البرنامج لمانية من فائدة كبيرة لأطفال اضطراب طيف التوحد .



رابط تغريدات البرنامج



لنكن أكثر صداقة مع التوحد

نتقدم بجزيل الشكر والعرفان لصندوق والوقف الصحي
على إنجاز هذا العمل الإنساني داعين
المؤسسات المانحة وفاعلين الخير والمجتمع إلى
الإلتفات لمثل هذه المشاريع ومساندتها

